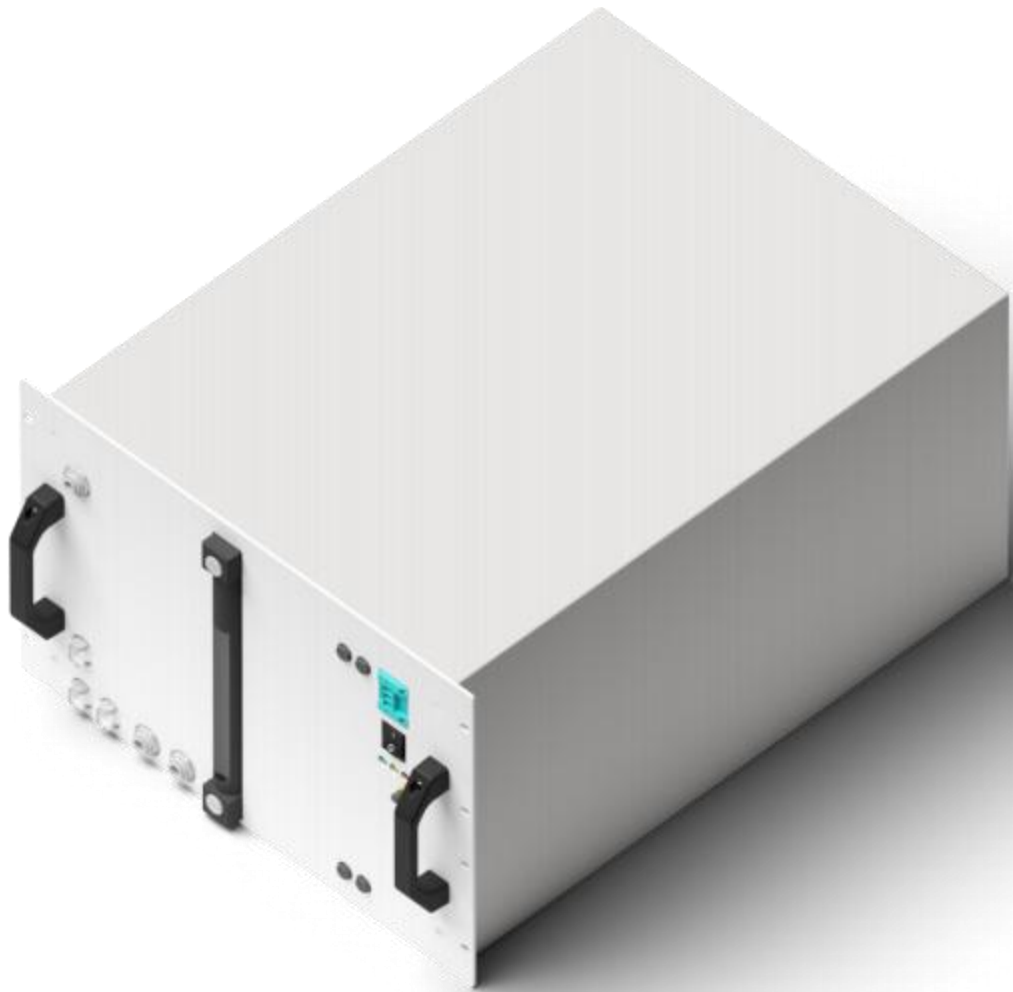
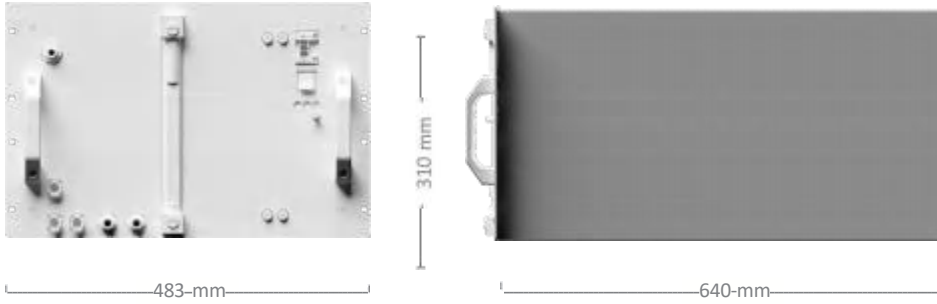


水箱

WT 2.1



Enapter水箱可为AEM电解槽存储38升纯净水。水箱可安装在标准19英寸机柜中。水箱包含电导率传感器和可为多达11个AEM电解槽提供纯净水的泵系统。



容量	38.5L
输出压强	高达2.75barg
最大功耗	35W
待机功耗	3W
电气输入	AC110-240V,50/60Hz
环境工作温度	5°C-45°C
环境工作湿度	20-95%Rh
IP等级	IP20
控制和监控	由Enapter能源管理系统全自动监控
输入水电导率要求	<5 μ S/cm(at25°C)
输入水压力要求	0-6barg
最大输出水流速	3.8L/min
输入水流速要求	>0.28L/min
模块重量（无水）	23kg
模块重量（满水）	62kg
外形尺寸（长宽高）	W:482mm×D:643mm×H:310mm
机柜内部空间	7U
维保	使用中的水箱是免维护的。若停用时间超过1个月，继续使用前必须排空并清洗水箱。
建议供应的AEM电解槽数量	最多11个



AEM 电解槽助力您的绿氢生产
AEM Electrolysers start your green hydrogen production now



联系我们:

卧龙英耐德(浙江)氢能科技有限公司

浙江省绍兴市上虞区曹娥街道复兴西路580号

电话: 18500869221

邮箱: hydrogen@wolong.com

网站: www.wolong.com.cn/product